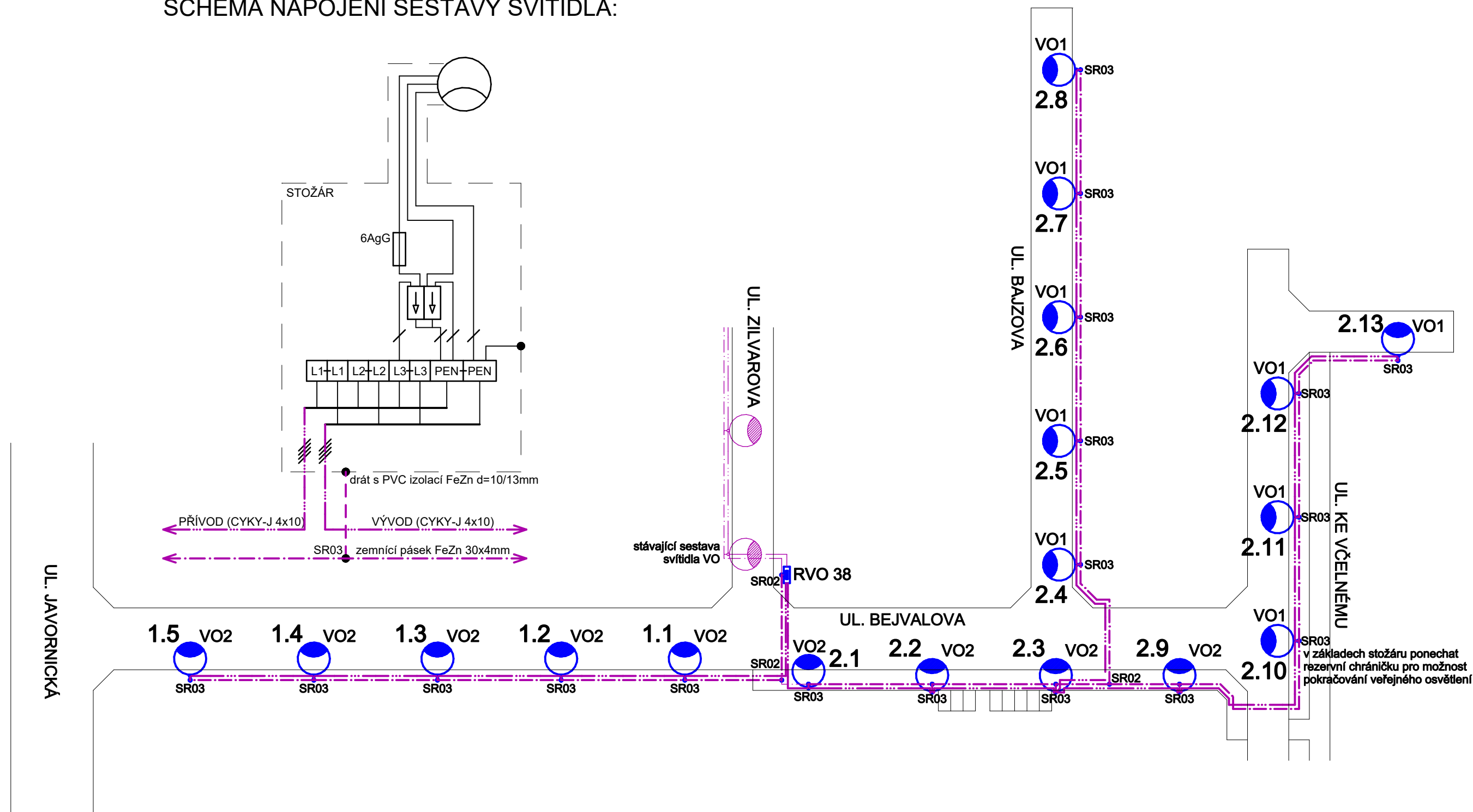


SCHÉMA NAPOJENÍ SESTAVY SVÍTIDLA:



LEGENDA:

- stávající kabelové vedení VO
- stávající uzemnění VO
- nové kabelové vedení VO v ohebné korugované chráničce - CYKY-J 4x10 v HDPE40
- uzemnění - FeZn pásek 30x4mm
- připojení stožáru VO na uzemnění - FeZn drát s PVC izolací d=10/13mm
- RVO 38 stávající rozvaděč veřejného osvětlení
- SR02 zemní svorka pásek-pásek
- SR03 zemní svorka pásek-drát
- stávající sestava svítidla VO

Solertia

HLAVNÍ PROJEKTANT		ODPOVĚDNÝ PROJEKTANT		VYPRACOVAL	
VIAPROJEKT s.r.o., Ing. R. Michlík		Ing. Miroslav Podlípny		Lukáš Jirásek	
INVESTOR	Město Rychnov nad Kněžnou, Havlíčkova čp. 136, Rychnov nad Kněžnou			ZAKÁZKA	02/24
MÍSTO	Rychnov nad Kněžnou, kraj Královéhradecký			DATUM	Červen 2024
AKCE	ZTV NOVÁ SIBIŘ RYCHNOV NAD KNĚŽNOU			STUPEŇ	DPS
				FORMÁT	2 A4
PŘÍLOHA	SO 401 VEŘEJNÉ OSVĚTLENÍ Schéma veřejného osvětlení			MĚŘÍTKO	D.1.4.7